

PRZEDMIAR

45214200-2 Roboty budowlane w zakresie budowy obiektów budowlanych związanych ze szkolnictwem

: REMONT POMIESZCZEŃ PO MIESZKANIACH SŁUŻBOWYCH W SP246
: UL.BIAŁOWIESKIEJ 22 04-063 WARSZAWA
: URZĄD DZIELNICY PRAGA POŁUDNIE
: WARSZAWA UL GROCHOWSKA 274
: BUDOWLANA

: MARIUSZ CZYŻ
: 13.05.2013

Stawka roboczogodziny :
Poziom cen : Ikw 2013

NARZUTY

Koszty pośrednie [Kp]	% R, S
Zysk [Z]	% R+Kp(R), M, S+Kp(S)
VAT [V]	% $\Sigma(R+Kp(R)+Z(R), M+Z(M), S+Kp(S)+Z(S))$

Wartość kosztorysowa robót bez podatku VAT :	zł
Podatek VAT :	zł
Ogółem wartość kosztorysowa robót :	zł

Słownie:

PODINSPEKTOR

Mariusz Czyż

-2141-

WYKONAWCA :

INWESTOR :

Data opracowania
13.05.2013

Data zatwierdzenia

Lp.	Podstawa	Opis i wyliczenia	j.m.	Poszcz	Razem
1					
1	KNR 4-01	Rozebranie szaf, szfek zlewowych i pawlaczy zabudowanych drewnianych	m ²		
d.1	0426-03				
	analogia				
		6.2	m ²	6.200	
				RAZEM	6.200
2	KNR 4-01	Wykucie z muru drzwi drewnianych o powierzchni do 2 m ²	szt.		
d.1	0354-04				
		6	szt.	6.000	
				RAZEM	6.000
3	KNR 4-01	Rozebranie ścianki z cegieł o grub. 1/2 ceg. na zaprawie cementowo-wapiennej	m ²		
d.1	0348-03				
		45.7	m ²	45.700	
				RAZEM	45.700
4	KNR 4-01	Rozebranie ścian z cegieł na zaprawie cementowo-wapiennej gr. 25 cm - wykucie otworu na drzwi	m ³		
d.1	0349-02				
		0.5	m ³	0.500	
				RAZEM	0.500
5	KNR 4-01	Rozebranie wykładziny ściennej z płytek	m ²		
d.1	0819-15				
		3.5	m ²	3.500	
				RAZEM	3.500
6	KNR 4-01	Odbicie tynków wewnętrznych z zaprawy cementowo-wapiennej na ścianach o powierzchni odbicia do 5 m ² pod glazurę	m ²		
d.1	0701-02				
		12.6	m ²	12.600	
				RAZEM	12.600
7	KNR 4-01	Wykonanie przesklepień otworów w ścianach z cegieł z wykuciem gniazd dla belek(1szt)	m ³		
d.1	0313-03				
		0.18	m ³	0.180	
				RAZEM	0.180
8	KNR 4-01	Wykonanie przesklepień otworów w ścianach z cegieł - dostarczenie i obsadzenie belek stalowych do I NP 180 mm	m		
d.1	0313-04				
		2.8	m	2.800	
				RAZEM	2.800
9	KNR 4-01	Wykonanie przesklepień otworów w ścianach z cegieł - obmurowanie końców belek stalowych do I NP 180 mm - jako oddzielna robota	szt.		
d.1	0313-06				
		4	szt.	4.000	
				RAZEM	4.000
10	KNR 4-01	Umocowanie siatki 'Rabitz'a na stopkach belek	m		
d.1	0703-03				
		2.6	m	2.600	
				RAZEM	2.600
11	KNR 4-01	Rozebranie posadzek z deszczulek z oderwaniem listew lub cokołów	m ²		
d.1	0816-06				
		47.6	m ²	47.600	
				RAZEM	47.600
12	KNR 4-01	Rozebranie posadzki z płytek na zaprawie cementowej	m ²		
d.1	0811-07				
		7.62	m ²	7.620	
				RAZEM	7.620
13	KNR 4-01	Skucie nierówności betonu przy głębokości skucia do 1 cm na podłogach - analogia, usunięcie wartwy subitu	m ²		
d.1	0211-01				
	analogia				
		47.6	m ²	47.600	
				RAZEM	47.600
14	KNR 4-01	Deskowanie konstrukcji betonowej lub żelbetowej płyt stropowych i dachowych	m ²		
d.1	0201-06				
		1	m ²	1.000	
				RAZEM	1.000
15	KNR 4-01	Przygotowanie i montaż zbrojenia z prętów stalowych gładkich lub zbrojanych o śr. 10-14 mm	kg		
d.1	0202-03				
		42	kg	42.000	
				RAZEM	42.000
16	KNR 4-01	Uzupełnienie zbrojonych płyt stropowych z betonu monolitycznego	m ³		
d.1	0203-08				
		0.4	m ³	0.400	
				RAZEM	0.400
17	KNR 4-01	Wykucie z muru krtek wentylacyjnych, drzwiczek rewizyjnych	szt.		
d.1	0354-13				
		6	szt.	6.000	
				RAZEM	6.000

Lp.	Podstawa	Opis i wyliczenia	j.m.	Poszcz	Razem
18	KNR 4-01 d.1 0310-05	Przemurowanie przewodów kominowych - sprawdzenie przewodów	m		
		24	m	24.000	
				RAZEM	24.000
19	KNR 4-01 d.1 0310-06	Przemurowanie przewodów kominowych - odgruzowanie przewodów	m		
		24	m	24.000	
				RAZEM	24.000
20	KNR 4-01 d.1 0708-03	Wykonanie tynków zwykłych wewnętrznych kat. III z zaprawy cementowo-wapiennej na ościeżach szerokości do 40 cm	m		
		15	m	15.000	
				RAZEM	15.000
21	KNR 4-01 d.1 0716-02	Tynki wewnętrzne zwykłe kat. III wykonywane ręcznie na podłożu z cegły, pustaków ceramicznych, gazo- i pianobetonów na ścianach w pomieszczeniach o powierzchni podłogi ponad 5 m2	m ²		
		28.6	m ²	28.600	
				RAZEM	28.600
22	KNR 4-01 d.1 0322-02	Obsadzenie kraterów wentylacyjnych w ścianach z cegieł	szt.		
		6	szt.	6.000	
				RAZEM	6.000
23	KNR 3 d.1 0702-04	Wykucie z muru i wstawienie nowych drzwi płycinowych wzmocnionych z płyt wiórowej otworowej z ościeżnicą drewnianą 0,80x2,00 m szt. 2, 0, 90x2,00 szt.2	m ²		
		6.8	m ²	6.800	
				RAZEM	6.800
24	KNR 7 d.1 0503-08	Wymiana drzwi przemykowych drewnianych zewnętrznych na aluminiowe ciepłe z dwoma zamkami 0,90x2,00 m	m ²		
		1.80	m ²	1.800	
				RAZEM	1.800
25	KNR 4-01 d.1 0705-01	Wykonanie pasów tynku zwykłego kat. III o szerokości do 15 cm na murach z cegieł pokrywającego bruzdy po rozbiórce ścian działowych	m		
		15.8	m	15.800	
				RAZEM	15.800
26	KNR 2-02 d.1 2004-01	Obud.rur płytami gips.-karton.na rusztach metal.pojedyn.jednowarstw.55-01	m ²		
		6.4	m ²	6.400	
				RAZEM	6.400
27	KNR 2-02 d.1 2004-03	Obudowa słupów płytami gipsowo-kartonowymi na rusztach metalowych pojedynczych dwuwarstwowo 55-02	m ²		
		4	m ²	4.000	
				RAZEM	4.000
28	KNR-W 2- d.1 02 2003-06	Ścianki działowe GR z płyt gipsowo-kartonowych na rusztach metalowych pojedynczych z pokryciem obustronnym dwuwarstwowo z izolacją dźwiękową z płyt z wełny mineralnej 100-02	m ²		
		5.7	m ²	5.700	
				RAZEM	5.700
29	KNR 2 d.1 0903-08	Podkład tynkarski pod glazurę na ścianach	m ²		
		10.8	m ²	10.800	
				RAZEM	10.800
30	KNR 2-02 d.1 0829-07	Licowanie ścian płytkami o wymiarach 20x20 cm na klej metodą kombinowaną	m ²		
		10.8	m ²	10.800	
				RAZEM	10.800
31	NNRNKB d.1 202 0842-01	(z.VII) Osadzenie listew wykończających przy licowaniu ścian płytkami w pomieszczeniach o pow. do 8 m2	m		
		8	m	8.000	
				RAZEM	8.000
32	NNRNKB d.1 202 1134-02	(z.VII) Gruntowanie dwukrotne podłogi preparatami "CERESIT CT 17" - powierzchnie ścian i sufitów	m ²		
		323.84	m ²	323.840	
				RAZEM	323.840
33	KNR 2-02 d.1 0815-03	Wewnętrzne gładzie gipsowe jednowarstwowe na ścianach z elementów prefabrykowanych i betonowych wylewanych	m ²		
		226.64	m ²	226.640	
				RAZEM	226.640
34	KNR 2-02 d.1 0815-05	Wewnętrzne gładzie gipsowe jednowarstwowe na sufitach z elementów prefabrykowanych i betonowych wylewanych	m ²		
		97.2	m ²	97.200	

Lp.	Podstawa	Opis i wyliczenia	j.m.	Poszcz	Razem
				RAZEM	97.200
35	KNNR 3 d.1 0605-04	Dwukrotne malowanie tynków wewnętrznych ścian i sufitów farbą emulsyjną z przygotowaniem powierzchni 616.4	m ² m ²	616.400	
				RAZEM	616.400
36	KNR 4-01 d.1 1212-19	Dwukrotne malowanie farbą olejną grzejników radiatorowych 108	m ² m ²	108.000	
				RAZEM	108.000
37	KNR-W 4- d.1 01 1208-02	Ługowanie farby olejnej z tynków ścian 245.7	m ² m ²	245.700	
				RAZEM	245.700
38	KNNR 3 d.1 0605-06	Dwukrotne malowanie tynków wewnętrznych farbą olejną z jednokrotnym szpachlowaniem(tynki ścian, ościeży, lamperi, parapetów z dobraniem kolorów) 253.7	m ² m ²	253.700	
				RAZEM	253.700
39	KNR 4-01 d.1 1212-28	Dwukrotne malowanie farbą olejną rur wodociagowych i gazowych o średnicy do 50 mm 96	m m	96.000	
				RAZEM	96.000
40	KNR 4-01 d.1 1212-05	Dwukrotne malowanie farbą olejną krat i balustrad z prętów prostych 22.5	m ² m ²	22.500	
				RAZEM	22.500
41	KNR 4-01 d.1 0426-02 analogia	Demontaż a po remoncie ponowny montaż drabinek gimnastycznych(19 szt.) 51.3	m ² m ²	51.300	
				RAZEM	51.300
42	KNR 4-01 d.1 0816-02 analogia	Oszlifowanie boazerii z deszczulek starych niezniszczonych 74.4	m ² m ²	74.400	
				RAZEM	74.400
43	KNR-W 2- d.1 02 1036-09	Boazerie - lakierowanie dwukrotne 74.4	m ² m ²	74.400	
				RAZEM	74.400
44	KNR 2-02 d.1 0607-01	Izolacje przeciwwilgociowe i przeciwwodne z folii polietylenowej szerokiej poziome podposadzkowe 8	m ² m ²	8.000	
				RAZEM	8.000
45	KNR 2-02 d.1 1102-01	Warstwy wyrównawcze pod posadzki z zaprawy cementowej grubości 20 mm zatarte na ostro 7.62	m ² m ²	7.620	
				RAZEM	7.620
46	KNR 2-02 d.1 1102-03	Warstwy wyrównawcze pod posadzki z zaprawy cementowej - dodatek za zmianę grubości o 20 mm 7.62	m ² m ²	7.620	
				RAZEM	7.620
47	KNR 4-01 d.1 0804-02	Naprawa posadzki cementowej z zatarciem na gładko o powierzchni do 0.50 m2 w jednym miejscu 18	miejsc miejsc	18.000	
				RAZEM	18.000
48	NNRNKB d.1 202 1130-02	(z.VII) Warstwy wyrównujące i wygładzające z zaprawy samopoziomującej gr. 5 mm wykonywane w pomieszczeniach o pow. ponad 8 m2 55.2	m ² m ²	55.200	
				RAZEM	55.200
49	KNR 2-02 d.1 1118-09	Posadzki płytkowe z kamieni sztucznych; płytki 30x30 cm układane na klej metodą kombinowaną 4	m ² m ²	4.000	
				RAZEM	4.000
50	KNR-W 2- d.1 02 1123-02	Posadzki z wykładzin z tworzyw sztucznych bez warstwy izolacyjnej rulonowe z wywinieciem na ścianę jako cokół 55.2	m ² m ²	55.200	
				RAZEM	55.200
51	KNR 2-02 d.1 1112-09	Posadzki z wykładzin z tworzyw sztucznych - zgrzewanie wykładzin rulonowych	m ²		

Lp.	Podstawa	Opis i wyliczenia	j.m.	Poszcz	Razem
		55.2	m ²	55.200	
				RAZEM	55.200
52	KNNR 7	Progi i listwy osłaniające aluminiowe	m		
d.1	0507-04	3.0	m	3.000	
				RAZEM	3.000
53	KNR-W 4-	Zabezpieczenie podłóg płytą pilśniową	m ²		
d.1	01 1216-01	33.67	m ²	33.670	
	analogia			RAZEM	33.670
54	KNR-W 4-	Zabezpieczenie pomieszczenia oraz okien folią	m ²		
d.1	01 1216-01	300	m ²	300.000	
				RAZEM	300.000
55	KNR 4-01	Rozebranie obłożenia schodów z płytek na zaprawie cementowej	m ²		
d.1	0811-07	6.6	m ²	6.600	
	analogia			RAZEM	6.600
56	NNRNKB	(z.VI) Okładziny schodów z płytek kamionkowych GRES o wym. 30x30 cm na zaprawie klejowej o grub.warstwy 5 mm(8 stopni)	m ²		
d.1	202 2810-05	6.6	m ²	6.600	
				RAZEM	6.600
57	KNR 2-02	Rusztowania ramowe warszawskie przesuwne o wysokości kolumny do 6 m	kol.		
d.1	1612-06	3	kol.	3.000	
				RAZEM	3.000
58	KNR 4-01	Wywiezienie gruzu sprzymowanego samochodami skrzyniowymi na odległość do 1 km	m ³		
d.1	0108-09	12	m ³	12.000	
				RAZEM	12.000
59	KNR 4-01	Wywiezienie gruzu sprzymowanego samochodami skrzyniowymi - za następne 29 km	m ³		
d.1	0108-10	Krotność = 29	m ³	12.000	
		12		RAZEM	12.000
2		instalacje elektryczne			
60	KNR 4-03	Demontaż łączników instalacyjnych podtynkowych o natężeniu prądu do 10 A - 1 wylot (wyłącznik lub przełącznik 1 biegunowy)	szt.		
d.2	1124-01	6	szt.	6.000	
				RAZEM	6.000
61	KNR 4-03	Demontaż opraw świetłówkowych z rastrem z tworzyw sztucznych lub metalowym	szt.		
d.2	1134-01	6	szt.	6.000	
				RAZEM	6.000
62	KNR 4-03	Demontaż tablic bezpiecznikowych o powierzchni do 0.5 m2	szt.		
d.2	1129-01	2	szt.	2.000	
				RAZEM	2.000
63	KNR-W 4-	Demontaż gniazd wtyczkowych natynkowych nieuszczelnionych o natężeniu prądu do 63 A - ilość biegunów 2 + 0	szt.		
d.2	03 1122-04	14	szt.	14.000	
				RAZEM	14.000
64	KNR-W 4-	Demontaż wyłączników warstwowych 2 - biegunowych (poza tablicowymi) o natężeniu prądu do 200 A	szt.		
d.2	03 1126-01	5	szt.	5.000	
				RAZEM	5.000
65	KNR-W 4-	Demontaż koryt instalacyjnych instalacji natynkowej	m		
d.2	03 1107-06	15	m	15.000	
				RAZEM	15.000
66	KNR-W 4-	Demontaż przewodów kabelkowych instalacyjnych typu YDY i YADY ułożonych w kanale	m		
d.2	03 1119-01	15	m	15.000	
				RAZEM	15.000
67	KNNR 5	Wykucie bruzd	m		
d.2	1207-05	75	m	75.000	
				RAZEM	75.000

Lp.	Podstawa	Opis i wyliczenia	j.m.	Poszcz	Razem
68	KNNR 5 d.2 0205-01	Przewody kabelkowe wtynkowe łączny przekrój żył 7.5 mm ² - podłóże inne niż beton	m		
		75	m	75.000	
				RAZEM	75.000
69	KNR 4-03 d.2 1005-03	Ręczne przebijanie otworów w ścianach lub stropach z gipsu lub gazobetonu o długości przebiccia do 15 cm - śr. rury do 60 mm	otw.		
		5	otw.	5.000	
				RAZEM	5.000
70	KNNR 5 d.2 0308-06	Gniazda instalacyjne wtynkowe ze stykiem ochronnym bryzgoszczelne 3-biegunowe przykręcane o obciążalności do 16 A i przekroju przewodów do 2.5 mm ²	szt.		
		3	szt.	3.000	
				RAZEM	3.000
71	KNNR 5 d.2 0308-01	Gniazda instalacyjne wtynkowe ze stykiem ochronnym podtynkowe 2-biegunowe końcowe o obciążalności do 10 A i przekroju przewodów do 2.5 mm ²	szt.		
		6	szt.	6.000	
				RAZEM	6.000
72	KNR-W 5- d.2 08 0511-14	Montaż na gotowym podłożu opraw świetłkowych z blachy stalowej z rastrem 2x40W - przykręcanych-przelotowych	kpl.		
		7	kpl.	7.000	
				RAZEM	7.000
73	KNNR 5 d.2 0512-06	Oprawy oświetleniowe typu Lena szczelne	kpl.		
		2	kpl.	2.000	
				RAZEM	2.000
74	KNNR 5 d.2 0301-03	Przygotowanie podłoża pod osprzęt instalacyjny mocowany przez przykręcenie do kołków plastikowych osadzonych w podłożu betonowym	szt.		
		21	szt.	21.000	
				RAZEM	21.000
75	KNNR 5 d.2 0303-02	Puszki z tworzywa sztucznego o wym. 75x75 mm o 4 wylotach dla przewodów o przekroju do 2.5 mm ²	szt.		
		13	szt.	13.000	
				RAZEM	13.000
76	KNR 5-08 d.2 0308-01	Montaż na gotowym podłożu łączników bryzgoszczelnych bakelitowych jednobiegunowych, przycisków mocowanych przez przykręcenie z podłączeniem	szt.		
		4	szt.	4.000	
				RAZEM	4.000
77	KNR-W 5- d.2 08 0309-01	Montaż do gotowego podłoża gniazd wtynkowych podtynkowych 2-biegunowych z uziemieniem 10A/2.5 mm ² końcowych	szt.		
		4	szt.	4.000	
				RAZEM	4.000
78	KNR-W 5- d.2 08 0309-01	Montaż do gotowego podłoża gniazd wtynkowych komputerowych końcowych	szt.		
		2	szt.	2.000	
				RAZEM	2.000
79	KNR-W 5- d.2 08 0407-04	Montaż osprzętu modułowego w rozdzielnicach - rozłącznik lub wyłącznik przeciwporażeniowy 3 (4) - biegunowy	szt.		
		1	szt.	1.000	
				RAZEM	1.000
80	KNNR 5 d.2 1304-01	Badania i pomiary instalacji uziemiającej (pierwszy pomiar)	szt.		
		1	szt.	1.000	
				RAZEM	1.000
81	KNNR 5 d.2 1304-02	Badania i pomiary instalacji uziemiającej (każdy następny pomiar)	szt.		
		4	szt.	4.000	
				RAZEM	4.000
82	KNNR 5 d.2 1304-05	Badania i pomiary instalacji skuteczności zerowania (pierwszy pomiar)	szt.		
		1	szt.	1.000	
				RAZEM	1.000
83	KNNR 5 d.2 1304-06	Badania i pomiary instalacji skuteczności zerowania (każdy następny pomiar)	szt.		
		7	szt.	7.000	
				RAZEM	7.000
3		Instalacja gazowa - demontaże			
84	KNR-W 4- d.3 01 0353-15	Wykucie z muru każdej wmurowanej końcówki wspornika stalowego PG	szt.		
		4	szt.	4.000	
				RAZEM	4.000

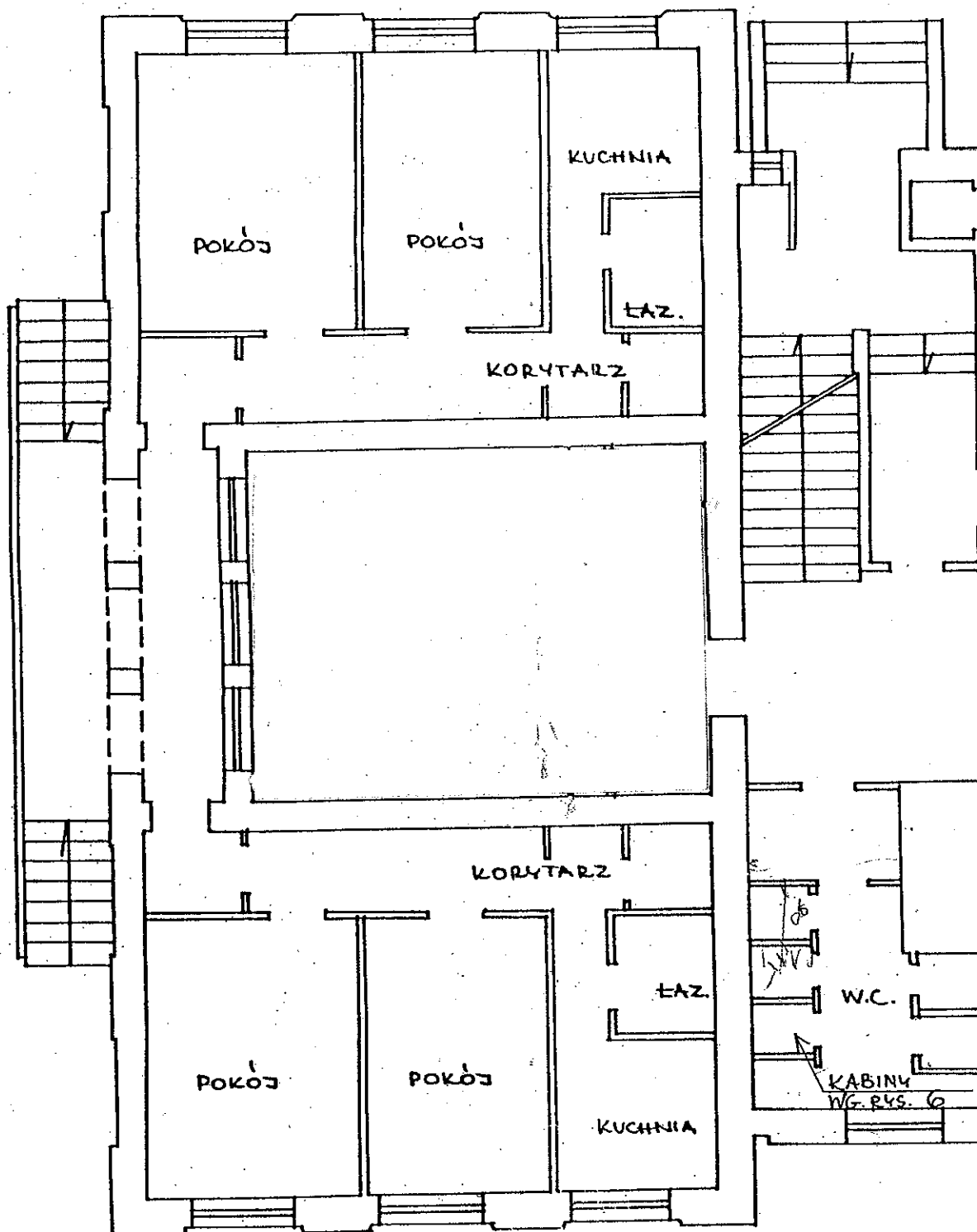
Lp.	Podstawa	Opis i wyliczenia	j.m.	Poszcz	Razem
85	KNR-W 4- d.3 02 0317-03	Demontaż kuchni gazowej 3-4 - palnikowej	szt.		
		1	szt.	1.000	
				RAZEM	1.000
86	KNR 4-02 d.3 0314-07	Demontaż termy gazowej	szt.		
		1	szt.	1.000	
				RAZEM	1.000
87	KNR-W 4- d.3 02 0317-05	Demontaż obudowy licznika gazowego	szt.		
		1	szt.	1.000	
				RAZEM	1.000
88	KNR-W 4- d.3 02 0313-03	Demontaż podejścia do gazomierza o śr. 32 mm	szt.		
		1	szt.	1.000	
				RAZEM	1.000
89	KNR-W 4- d.3 02 0311-01	Demontaż rurociągów stalowych o połączeniach gwintowanych o śr. 15-20 mm	m		
		6.00	m	6.000	
				RAZEM	6.000
90	KNR-W 4- d.3 02 0311-02	Demontaż rurociągów stalowych o połączeniach gwintowanych o śr. 25-32 mm	m		
		6.00	m	6.000	
				RAZEM	6.000
91	KNR-W 4- d.3 02 0314-04	Demontaż kurków gazowych o śr. 15-25 mm przy urządzeniach	szt.		
		2	szt.	2.000	
				RAZEM	2.000
92	KNR-W 4- d.3 02 0505-02	Zaspawanie odgałęzienia z rur stalowych o śr. 40 mm z przyłącza głównego do lokatorów oraz c.o.	szt.		
		1	szt.	1.000	
				RAZEM	1.000
93	KNR-W 4- d.3 01 0325-04	Zamurowanie przebić w ścianach z cegieł o grubości ponad 1 ceg.	szt.		
		2	szt.	2.000	
				RAZEM	2.000
94	KNR-W 4- d.3 01 0325-05	Zamurowanie przebić w stropach	szt.		
		2	szt.	2.000	
				RAZEM	2.000
4		Instalacja wod-kan -			
95	KNR-W 4- d.4 02 0235-03	Demontaż urządzeń sanitarnych bez korkowania podejść dopływowych i odpływowych - zlew kuchenny	kpl.		
		1	kpl.	1.000	
				RAZEM	1.000
96	KNR 4-02 d.4 0520-02	Demontaż grzejnika żeliwnego członowego o powierzchni ogrzewalnej do 5.0 m2	kpl.		
		1	kpl.	1.000	
				RAZEM	1.000
97	KNR-W 4- d.4 02 0235-06	Demontaż urządzeń sanitarnych bez korkowania podejść dopływowych i odpływowych - umywalka	kpl.		
		1	kpl.	1.000	
				RAZEM	1.000
98	KNR-W 4- d.4 02 0235-07	Demontaż urządzeń sanitarnych bez korkowania podejść dopływowych i odpływowych - wanna	kpl.		
		1	kpl.	1.000	
				RAZEM	1.000
99	KNR-W 4- d.4 02 0235-08	Demontaż urządzeń sanitarnych bez korkowania podejść dopływowych i odpływowych - ustęp z miską porcelanową	kpl.		
		1	kpl.	1.000	
				RAZEM	1.000
100	KNR-W 4- d.4 02 0120-01	Demontaż rurociągu stalowego ocynkowego o śr. 15-20 mm	m		
		6	m	6.000	
				RAZEM	6.000
101	KNR-W 4- d.4 02 0141-01	Demontaż baterii umywalkowej lub zmywakowej	szt.		
		2	szt.	2.000	
				RAZEM	2.000
102	KNR-W 4- d.4 02 0141-03	Demontaż baterii wannowej	szt.		
		1	szt.	1.000	

Lp.	Podstawa	Opis i wyliczenia	j.m.	Poszcz	Razem
				RAZEM	1.000
103	KNR-W 4-d.4 02 0229-04	Demontaż rurociągu żeliwnego kanalizacyjnego o śr. 50-100 mm - na ścianach budynku	m		
		4	m	4.000	
				RAZEM	4.000
104	KNR-W 4-d.4 02 0203-06	Wstawienie korka żeliwnego kanalizacyjnego o śr. 50 mm	szt.		
		4	szt.	4.000	
				RAZEM	4.000
105	KNR-W 2-d.4 15 0132-01	Zawory przelotowe instalacji wodociągowych z rur z tworzyw sztucznych o śr. nominalnej 15 mm	szt.		
		1	szt.	1.000	
				RAZEM	1.000
106	KNR-W 2-d.4 15 0132-02	Zawory przelotowe instalacji wodociągowych z rur z tworzyw sztucznych o śr. nominalnej 20 mm	szt.		
		1	szt.	1.000	
				RAZEM	1.000
107	KNR-W 2-d.4 15 0112-01	Rurociągi z tworzyw sztucznych (PP, PE, PB) o śr. zewnętrznej 20 mm o połączeniach zgrzewanych, na ścianach w budynkach niemieszkalnych	m		
		3	m	3.000	
				RAZEM	3.000
108	KNR-W 2-d.4 15 0112-01	Rurociągi z tworzyw sztucznych (PP, PE, PB) o śr. zewnętrznej 20 mm o połączeniach zgrzewanych, na ścianach w budynkach niemieszkalnych - ciepła woda	m		
		1	m	1.000	
				RAZEM	1.000
109	KNR-W 2-d.4 15 0112-02	Rurociągi z tworzyw sztucznych (PP, PE, PB) o śr. zewnętrznej 25 mm o połączeniach zgrzewanych, na ścianach w budynkach niemieszkalnych	m		
		2	m	2.000	
				RAZEM	2.000
110	KNR-W 2-d.4 15 0112-02	Rurociągi z tworzyw sztucznych (PP, PE, PB) o śr. zewnętrznej 25 mm o połączeniach zgrzewanych, na ścianach w budynkach niemieszkalnych - ciepła woda	m		
		2	m	2.000	
				RAZEM	2.000
111	KNR-W 2-d.4 15 0116-07	Dodatki za podejścia dopływowe w rurociągach z tworzyw sztucznych do zaworów czepalnych, baterii, płuczek o połączeniu elastycznym z tworzywa o śr. zewnętrznej 20 mm	szt.		
		3	szt.	3.000	
				RAZEM	3.000
112	KNR-W 2-d.4 15 0128-02	Płukanie instalacji wodociągowej w budynkach niemieszkalnych	m		
		9	m	9.000	
				RAZEM	9.000
113	KNR-W 2-d.4 15 0127-03	Próba szczelności instalacji wodociągowych z rur z tworzyw sztucznych w budynkach niemieszkalnych (rurociąg o śr. do 63 mm)	m		
		9	m	9.000	
				RAZEM	9.000
114	KNR-W 2-d.4 15 0137-03	Baterie umywalkowe jednouchwytowe z dwoma zaworami o śr. nominalnej 15 mm	szt.		
		1	szt.	1.000	
				RAZEM	1.000
115	KNR-W 2-d.4 15 0135-01	Zawory czepalne o śr. nominalnej 15 mm - kątowe do wc i baterii	szt.		
		3	szt.	3.000	
				RAZEM	3.000
116	KNR-W 2-d.4 15 0208-01	Rurociągi z PVC kanalizacyjne o śr. 50 mm na ścianach w budynkach niemieszkalnych o połączeniach wciskowych	m		
		2	m	2.000	
				RAZEM	2.000
117	KNR-W 2-d.4 15 0208-03	Rurociągi z PVC kanalizacyjne o śr. 110 mm na ścianach w budynkach niemieszkalnych o połączeniach wciskowych	m		
		2	m	2.000	
				RAZEM	2.000
118	KNR-W 2-d.4 15 0211-01	Dodatki za wykonanie podejść odpływowych z PVC o śr. 50 mm o połączeniach wciskowych	podej.		
		1	podej.	1.000	
				RAZEM	1.000
119	KNR-W 2-d.4 15 0211-03	Dodatki za wykonanie podejść odpływowych z PVC o śr. 110 mm o połączeniach wciskowych	podej.		
		1	podej.	1.000	
				RAZEM	1.000

Lp.	Podstawa	Opis i wyliczenia	j.m.	Poszcz	Razem
120	KNR-W 2- d.4 15 0211-02	Połączenie pionu z PVC o śr. 75 mm do istn. wywiewki	podej.		
		1	podej.	1.000	
				RAZEM	1.000
121	KNR-W 2- d.4 15 0222-02	Czyszczaaki z PVC kanalizacyjne o śr. 110 mm o połączeniach wciskowych	szt.		
		1	szt.	1.000	
				RAZEM	1.000
122	KNR-W 2- d.4 15 0230-02	Umywalki pojedyncze porcelanowe z syfonem gruszkowym	kpl.		
		1	kpl.	1.000	
				RAZEM	1.000
123	KNR-W 2- d.4 15 0230-05	Półpostument porcelanowy do umywalek	kpl.		
		1	kpl.	1.000	
				RAZEM	1.000
124	KNR-W 2- d.4 15 0233-03	Ustępy z płuczką ustępową typu "kompakt"	kpl.		
		1	kpl.	1.000	
				RAZEM	1.000

SZKOŁA PODSTAWOWA 246

Stan istniejący



po remoncie

